

DE QUOI S'AGIT-IL ?

La **totalité du tissu conjonctif de l'organisme** (carcasse + abats) est **infiltrée de liquide interstitiel**. La quantité de liquide est très variable : d'une simple humidité anormale à une accumulation massive.

Le liquide est fortement fixé dans le tissu conjonctif et ne s'écoule pas.

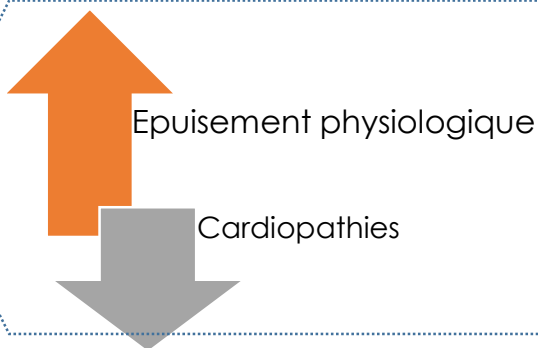
Trois stades :

- **Infiltration séreuse généralisée** : infiltration du tissu conjonctif d'un animal en état convenable
- **Hydrohémie** : accumulation de liquide interstitiel plus importante chez un animal maigre
- **Hydrocachexie** : accumulation de liquide interstitiel encore plus importante chez un animal cachectique (très maigre).

Motif de saisie assez fréquent

9 000 gros bovins concernés par an
1^{er} motif de saisie totale

CAUSES PROBABLES



Plus fréquent chez les bovins de réforme, adultes ou âgés.

Touche des vaches dans 90% des cas.

Le plus souvent :

- Des **vaches laitières** encore en lactation
- Des **taureaux de monte en fin de saison de reproduction** n'ayant eu aucun temps de repos avant abattage.

DÉTECTION SUR L'ANIMAL VIVANT

- ↳ Infiltration séreuse généralisée : **aucun symptôme**.
- ↳ Hydrohémie et hydrocachexie : animal **maigre** à très maigre.



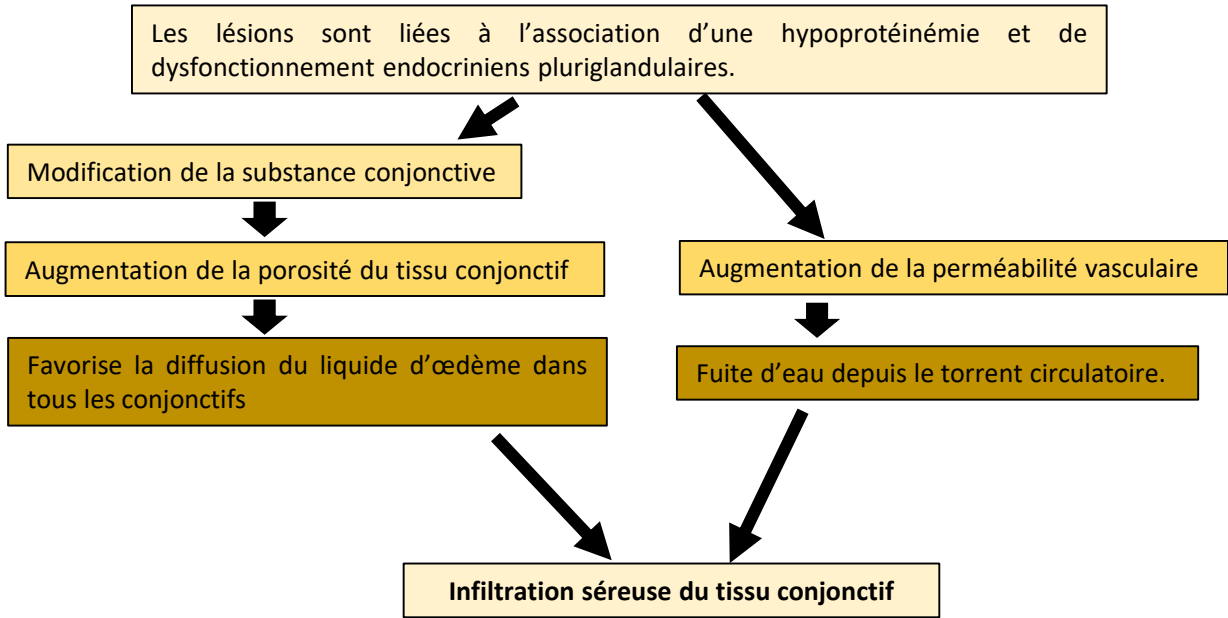
QUE FAIRE À L'ÉLEVAGE ?



- ↳ **Objectif** : bon état général des animaux avant envoi en abattoir.
- ↳ **Ration alimentaire** adaptée
 - à l'**état physiologique** des animaux
 - à leur **activité**
 - à leur **prise d'état corporel** en cas de maigreur ou d'**épuisement physiologique**.
- ↳ Bonnes **conditions d'entretien**.

POUR ALLER PLUS LOIN

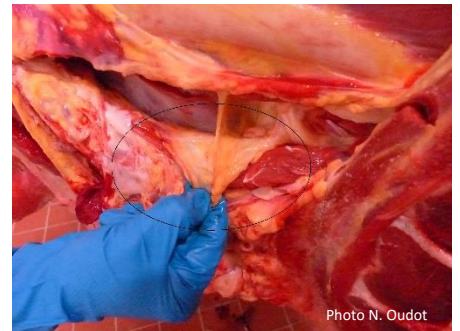
MÉCANISME DE FORMATION DE LA LÉSION



OBSERVATIONS À L'ABATTOIR

↳ Les observations sont généralisées à l'ensemble de la carcasse qui ne sèche pas :

- la viande est humide,
- la graisse reste humide, molle, malléable, et ne fige pas.
- les séreuses sont humides et brillantes (normalement sèches puis transparentes).
- les muscles sont légèrement décolorés en surface, la rigidité cadavérique ne s'installe pas.



SAISIE PARTIELLE OU SAISIE TOTALE ?

↳ Saisie totale dans tous les cas.

